

Chauve™

CHYTRÝ APARTMÁN U VENUŠE



Prodejní cena na vyžádání

nemec@orangecontrols.cz | +420 721 060 054

Chytrý apartmán U Venuše – Chauve™

je skutečný unikátní designový apartmán ve vinařském kraji, v Pavlově pod Pálavou. Užít si jej mohli jen naši hosté, klienti a partneři v rámci zkušebního pobytu.

Když jsme se v roce 2015 rozhodli tento 3 podlažní apartmán koupit a vybudovat v něm unikátní showroom a testovací centrum pro technologie inteligentních domácností, tak jsme si vůbec nebyli jistí, zda tento nápad vyjde. Byť jsme si tuto tradiční vinařskou vesnici s podnebím „českého Toskánska“ (jak jej označují naši hosté) zamílovali, nebyli jsme si jistí, zda se nám tuto atmosféru na naše hosty podaří přenést a zda pochopí jedinečnost naší ideje.

Opak byl pravdou a Chytrý apartmán naše očekávání překonal. Proto jsme již v roce 2018 došli k závěru, že pro další naplnění

našich představ a maximální ukázkou námi dodávaných řešení, potřebujeme samostatný větší objekt se zahradou. Po pěti letech se nám takový objekt podařilo najít a my se pouštíme do naší další pavlovské etapy. Než vám budeme moci představit nový showroom „Vinařská 42“, tak nás čeká ještě hodně práce a před tím musíme završit etapu první.

Tímto si dovoluujeme oznámit, že Chytrý apartmán U Venuše – Chauve™ nabízíme k prodeji a hledáme pro něj nového majitele. Majitele, pro nějž se Pavlov, Pálava a jižní Morava stanou osudovou záležitostí jako pro nás z Orange controls.

Apartmán je řešený pro 4 (6) osoby. Jeho součástí je výhradní parkovací stání na soukromém parkovišti v objektu, zabezpečená kóje na kola a terasa. Apartmán je součástí komplexu U Venuše, který tvoří 10 apartmánů, 5 renovovaných historických sklepů z 18. století a Pálavská galerie vín nabízející možnost ochutnávky vzorků vín z celé Pálavy. O návrh objektu se postaralo duo architektů Aleš Burian a Gustav Křivinka z ateliéru BAK ARCHITECTS. Velikost komplexu zajišťuje i přes umístění na hlavní vlnařské ulici dostatek soukromí.

Díky poloze apartmánu je možné si užívat výhledy na Novomlýnské nádrže a z terasy v patře i na Dívčí hrady a Pavlovské vrchy.

Chytrý apartmán U Venuše sloužil jako unikátní „pobytový“ showroom a testovací centrum. Jedním z hlavních důvodů pro jeho vybudování bylo seznámení odborné veřejnosti z řad architektů, designérů, ale i klientů s možnostmi dnešních chytrých domácností. K návrhu interiéru jsme přizvali pražské 0,5 Studio architektů Pavla Nového a Víta Svobody.

Ti do objektu citlivým způsobem zabudovali naše technologie a vyslyšeli naše přání, aby interiér vznikl s využitím hlavně českých značek.

Interiér apartmánu se objevil v předních českých architektonických magazínech EARCH, Homepix, archicakes, časopisu Forbes, ale i dalších médiích a byl i jedním z projektů přihlášených v soutěžní přehlídce Česká cena za architekturu 2016 (ČCA). Vzhled apartmánu výstižně popisuje archiweb.cz, proto si jej dovolueme citovat: Apartmán je rozdělen do tří podlaží.

V přízemí se nachází vstup, kterým pokračujeme přes chodbu do hlavní obytné místnosti s kuchyní a jídelnou, nebo koupelny. V prvním patře najdeme ložnici a klidovou část s gaučem, křesly a televizí. Z přilehlé terasy je působivý výhled na zříceninu hradu Děvičky. Do posledního patra, na galerii, si pak zajdeme odpočinout do relaxační zóny.

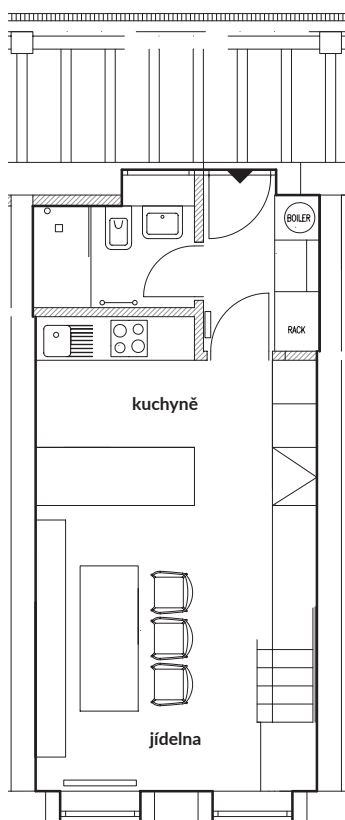
Barevnost volili architekti střídou. Na přírodní jasanovou podlahu navázali bělenými prvky vestavěného nábytku a schodiště. Pouze v prvním patře použili kontrastní tmavošedý odstín. Ten je použit na pracovních deskách, obslužném segmentu kuchyně, který postupně přechází do polic pod schody a v předsíni v šatní skříni. Barevný přechod je jednosměrný od tmavých obslužných částí ke světlé obytné a relaxační zóně.

K příjemné atmosféře apartmánu přispívá kromě hlavních zdrojů světla vedených ze stropu i jemnější osvětlení led diodovými pásky, které architekti použili v interiéru hned několikrát. Můžeme je vidět na podsvětlení stupňů schodiště, na zadní hraně dlouhé lavice u jídelního stolu, ale i jako stropní osvětlení v podkrovní. Intenzita osvětlení se automaticky nastavuje dle denní doby.

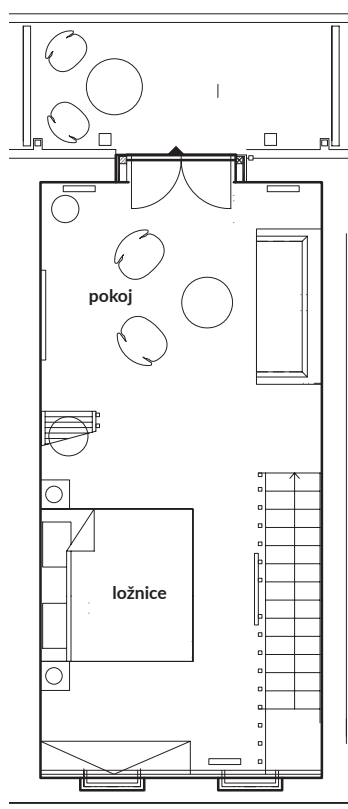
Nejvýraznějším prvkem celkově minimalistického řešení je bezesporu výrazné bělené jasanové schodiště. Odlehčená konstrukce a četnost nosných táhel, vysokých až dvě podlaží, vytváří v prostoru optický předěl. Stupně jsou vyneseny do stropu a kotvené do stěny. Interiér apartmánu je doplněn volným nábytkem a světlý od českých výrobců, jakými jsou BROKIS, TON či NADOP.

Vypnutá síť v posledním podkrovním patře je pak už jen posledním příjemně odlehčeným momentem celé realizace, v níž si obyvatel apartmánu může pohodlně odpočinout.

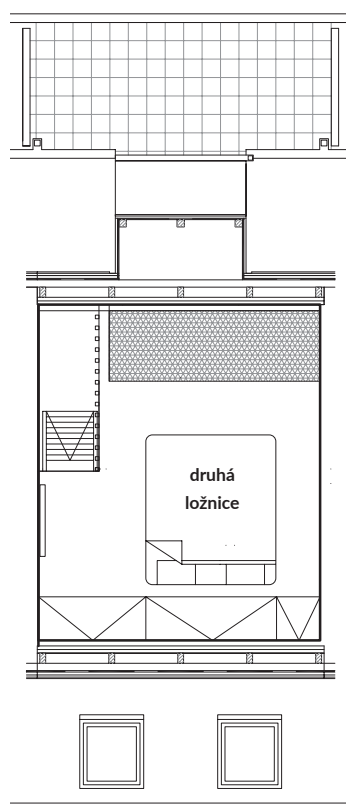
DISPOZICE



1. NP

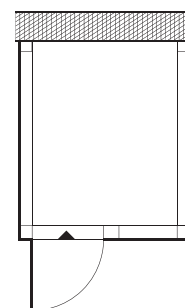


2. NP



GALERIE

ČÍSLO APARTMÁNU	2
PODLAŽÍ	1.NP a 2.NP
ZÁDVEŘÍ	3,73 m ²
KOUPELNA	3,12 m ²
POKOJ	24,22 m ²
POKOJ	28,65 m ²
GALERIE	13,06 m ²
KÓJE	3,01 m ²
VENKOVNÍ SEZENÍ	7,66 m ²
TERASA	7,26 m ²
PLOCHA CELKEM	90,71 m²



KÓJE

Chytrý apartmán U Venuše – Chauve™ je netradičně pojatý show-room, k jehož vytvoření nás přivedly zkušenosti z realizací desítek projektů inteligentního bydlení. Host se zde stává obyvatelem inteligentní domácnosti a během dovolené nebo prodlouženého víkendu má šanci si vyzkoušet, jak se žije v chytré domácnosti. Ovládání je navrženo tak, aby se s ním sžil každý. Zároveň počítáme s provedením klientských změn dle požadavků nového majitele.

V rámci inteligentní domácnosti jsou zde integrovány de facto všechny technologie, které pro svůj chod využívají elektrickou energii. Technologie, které by jinak nedokázaly spolupracovat zde fungují v naprosté synergii a starají se o bezpečnost a pohodlí obyvatele. Ten, pokud potřebuje, tak má okamžitě přehled o tom co se v apartmánu děje. Celý systém je zároveň navržen pro co nejekonomičtější provoz v době, kdy je apartmán nevyužívaný.

VYBAVENÍ apartmánu Chauve™

- stmívatelné osvětlení s možností klientského nastavení scén
- spotřebiče Miele – vinotéka, mikrovlnka, indukční deska a digestoř
- myčka
- kávovar Illy
- elektrické rolety / screeny na všech oknech
- manuálně i motoricky ovládané střešní okna velux s roletami
- automatická klimatizace
- topení elektrickými přímotopy a 80L bojler
- zabezpečovací systém Siemens se simulací přítomnosti osob
- kamerový systém Vivotek
- videotelefon 2N
- zónové ozvučení v kuchyni a jídelně, obývacím pokoji, koupelně, terase
- neviditelné reproduktory ML Audio Novasonar
- televizory LOEWE v kuchyni s jídelnou, obývacím pokoji, ložnici
- robotické vysavače iRobot
- vypínače a teplotní čidla se systémem KNX
- řídicí systém AMX
- meteostanice
- pokročilý monitoring spotřeb energií
- kóje na kola s bezpečnostním systémem a kamerou

Bližší informace o ovládání, použitých technologiích i vybavenosti naleznete na internetových stránkách apartmánu www.chytryapartman.cz.



PARTNEŘI

projektu Chauve™



BROKIS®

GIRA

LOEWE.

Miele



potten&pannen
Schneek

SIEMENS



VYUŽITÍ apartmánu Chauve™

Apartmán nabízí unikátní investiční příležitost hned z několika důvodů. Díky designovému a na míru provedenému interiéru jej můžete použít jako víkendový apartmán, ale zároveň může sloužit pro letní bydlení, vaše klienty nebo krátkodobé pronájmy.

Obec Pavlov vykazuje dlouhodobě nárůst turistického ruchu a ze zkušenosti víme, že turistická sezóna si bere pauzu pouze v lednu. Již během února je možné při aktivním marketingu apartmán naplnit po většinu týdne. Od března nebo nejpозději před Velikonoci začíná turistická

sezóna, která vrcholí od května do října. Hlavní sezonu uzavírají Otevřené sklepy, které se odehrávají tradičně poslední víkend v listopadu. Prosinec je podobně jako březen využíván hlavně pro relaxaci.

Po celý rok je možné bohaté kulturní vyžití hlavně díky akcím pořádaným v Mikulově a okolních obcích. Ty jsou díky výborné kooperaci rozložené na většinu víkendů.

Apartmán je součástí SVJ, které se stará o správu objektu. Zároveň je možné využít službu správce apartmánu, který se stará o úklid a checkin / checkout.

LOKALITA apartmánu Chauve™

Pavlov a jeho okolí nabízí neuvěřitelné možnosti pro relaxaci, turistiku, sportovní vyžití, kulturu, cesty za památkami, ale hlavně se jedná o lokalitu zaslíbenou nadšencům pro víno a v poslední době i pro gastro turistiku. S kvalitním vínem vás seznámí místní vinaři v rámci nejrůznějších akcí, otevřených sklepů, ale i obecní vinotéky a to nejen v Pavlově, ale i okolních obcích.

Za kvalitním jídlem nemusíte chodit daleko. Několik kroků od apartmánu naleznete vyhlášenou Marinádu viniční dvůr, nedaleko v Klentnici kavárnu a restauraci Café Fara nebo Boutique Hotel Tanzberg a Sojka restaurant v Mikulově.



vinařská obec Pavlov



zřícenina gotického hradu Divčí hrady (Děvičky)

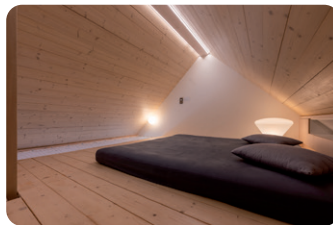
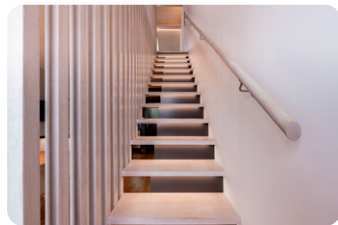


vodní nádrž Nové Mlýny-dolní



Archeopark Pavlov - Archeologické muzeum

FOTOGALERIE apartmánu Chauve™



Nyní nás čeká období zhruba rok a půl, kdy budeme budovat nový showroom a testovací centrum „Vinařská 42“. Stávající Chytrý apartmán U Venuše – Chauve™ je pro nás velmi přínosný. S novým majitelem proto uvítáme možnost další spolupráce např. formou participiálního využívání, dlouhodobého pronájmu nebo jiné vhodné podoby. Následná možnost spolupráce může ovlivnit kupní cenu.